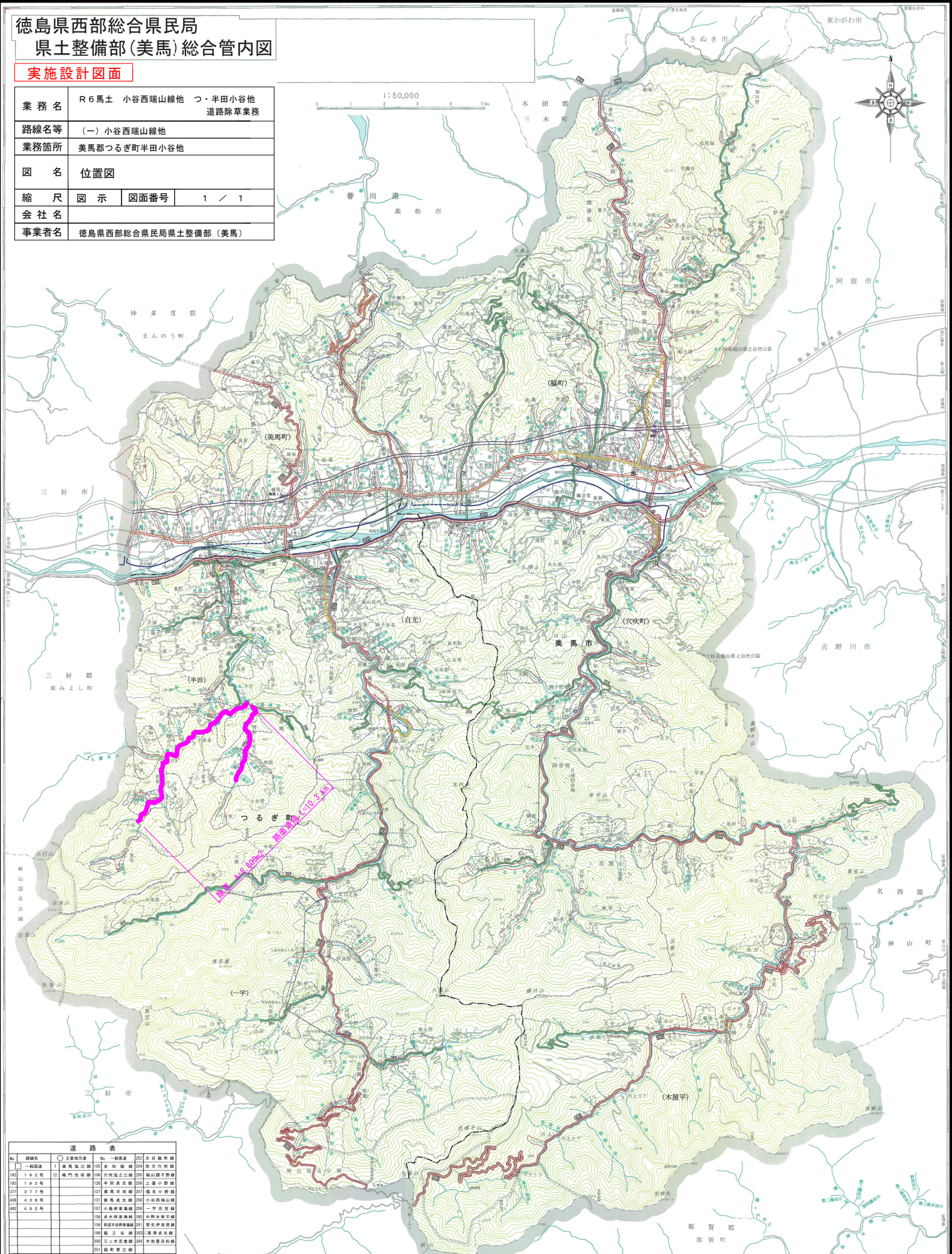


# 徳島県西部総合県民局 県土整備部(美馬) 総合管内図

## 実施設計図面

業務名	R6馬土 小谷西端山線他 つ・半田小谷他 道路除草業務		
路線名等	(一) 小谷西端山線他		
業務箇所	美馬郡つるぎ町半田小谷他		
図名	位置図		
縮尺	図示	図面番号	1 / 1
会社名			
事業者名	徳島県西部総合県民局県土整備部(美馬)		

1:50,000



### 道路表

No.	路線名	主要地方道	No.	一般国道	No.	大谷輪東線
192	1号2号	7 美馬魚江線	105	多和線	254	前方穴交線
193	1号3号	72 鳴門志田線	106	穴吹堀之江線	255	福山獅子野線
271	3号7号		107	平野成美線	256	上郷小野線
438	4号8号		127	美馬半田線	291	徳志小野線
492	4号2号		131	美馬真光線	292	小谷西端山線
			151	小島津東端線	299	一平古交線
			158	吉志野東端線	300	中野大津平線
			159	阿波田津東端線	301	美沙島東線
			199	新三谷線	325	徳志大野線
			200	三ツ木交線	304	木常藤吉和線
			251	輪野東端線		

### 河川表

No.	河川名	河川番号	No.	河川名	河川番号
139	二ツ谷川	55	175	美馬川	175
140	大谷川	56	176	穴吹川	176
141	吉野川	57	177	大谷川	177
142	新三谷川	58	178	平野川	178
143	美馬川	59	179	美馬川	179
144	美馬川	60	180	中野川	180
145	美馬川	61	181	美沙島川	181
146	美馬川	62	182	徳志川	182
147	美馬川	63	183	美馬川	183
148	美馬川	64	184	美馬川	184
149	美馬川	65	185	美馬川	185
150	美馬川	66	186	美馬川	186

### 都市計画法適用市町村一覧表

市町村名	適用年月日	備考
美馬市	昭和11.12.24	旧美馬町内の一部
美馬市	平成5.10.1	旧美馬町内の一部

### 凡例

	道路		河川		境界		駅		学校		公共施設		森林		山頂
	道路種別		河川種別		境界種別		駅種別		学校種別		公共施設種別		森林種別		山頂種別
	道路幅員		河川幅員		境界幅員		駅幅員		学校幅員		公共施設幅員		森林幅員		山頂幅員
	道路色		河川色		境界色		駅色		学校色		公共施設色		森林色		山頂色

平成十四年六月印刷 徳島県民局